



CEPO KONFERENCIA ÉS WORKSHOP,
KESZTHELY, 2013. OKTÓBER 18

A MAGYAR BAROMFIÁGAZAT
FEJLESZTÉSI (TÚLÉLÉSI?)
STRATÉGIÁJA

Dr. Csorbai Attila

Világ hústermelése



Me.: millió t

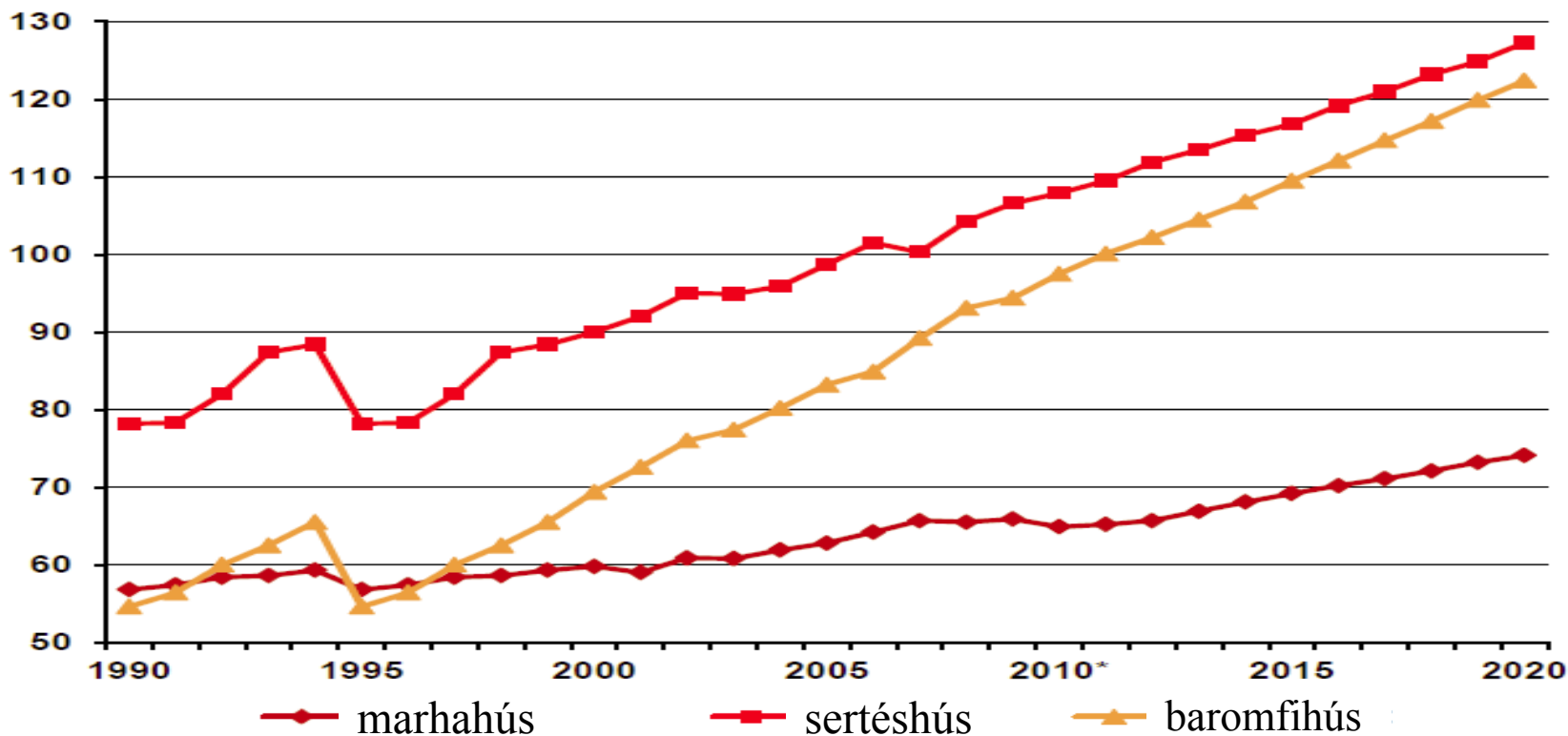
	marha	sertés	baromfi
1970	38,3	35,8	15,2
2010	62,3	109,3	97,9
növekedési %	62,5	205,2	545,0

Forrás: FAO

Világ baromfi- marha- és sertéshús- termelése 1990 és 2020 között



Me.: millió t



* projection from 2012 on

Világ tojástermelése



Me.: millió t

	tojás
1970	19,5
2010	63,8
növekedés %	327
előrejelzés* 2025	7,27

* jelenlegi fogyasztási szinttel és a népesség gyarapodásával számolva

Forrás: FAO, Prof. Windhorst



Világ gabona- és olajos mag termelése

Me.: millió t

	gabona	olajos mag
2010	1114	431
2020	1321	507
növekedési %	18,6	17,7

Forrás: OECD

Baromfitermelés világméretekben



Trendek:

- népességnövekedés – 2050-re 9 milliárd ember
- élelmiszertermelést meg kell kétszerezni 10%-kal kisebb mezőgazdasági területen, kevesebb vízzel
- növekvő húsfogyasztás
- baromfihús és tojás a fő fehérjeforrás

Baromfitermelés világméretekben

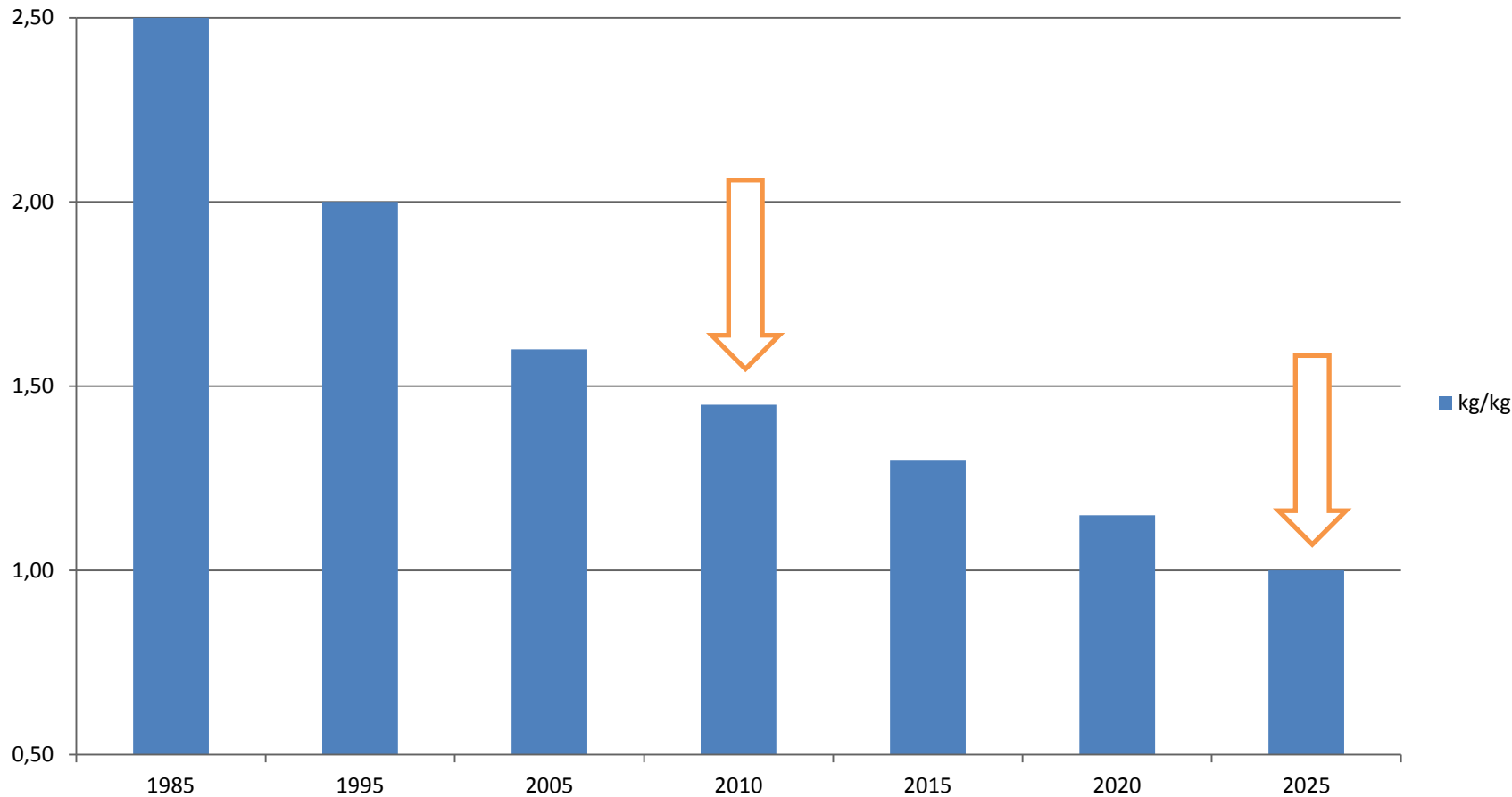


Kihívások

- klíma változás
- kevesebb művelhető föld és kevesebb víz
- csökkenő természetes foszfát készlet
- fejlett országok idegenkedése a biotechnológiától és a nagyüzemi állattartástól
- fogyasztói típusok: kevesebb húst, húst nem, állati terméket nem fogyasztók
- állatvédelem

Forrás: Prof. Windhorst, Vechta Egyetem

A fajlagos takarmány-hasznosulás alakulása



Forrás: Watt Poultry, USA

tény

előrejelzés

A fajlagos takarmány-felhasználási mutató javulásának 5 feltétele



1. Egészséges
2. Takarmány, víz minősége és a biológiai biztonság
3. Takarmányok pontos ismerete
4. Hatékony védelem a kokcidiózissal szemben
5. Korai – in ovo – takarmányozás és gén programozás

Magyarország hústermelése



Me.: ezer t

	marha	sertés	baromfi
1970	183	312	208,3
2011	26,4	288,4	402,0
növekedési %	-85,6	-7,5	92

Forrás: KSH

Húsfogyasztás

Me.: kg/fő/év

	1970	2011
összes hús	58,1	55,8
marha	10,2	2,7
sertés	40,9	24,8
baromfi	14,2	24,4

Forrás: KSH

Baromfihús-fogyasztás



Me.: kg/fő/év

	2011
húscsirke	17
tyúk	0,7
pulyka	3,8
liba	0,8
kacsa	2,1
összesen	24,4

Forrás: BTT

Tojásfogyasztás



Me.: db/fő/év

	tojás
1970	247
1990	389
2002	301
2011	217

Forrás: KSH

Jércekihelyezés, ezer db



2003	5288
2004	4882
2005	4325
2006	4000
2007	4100
2008	3380
2009	3756
2010	3006
2011	3675
2012.	3767
2013. várható	3000

Forrás: BTT



Vágóbaromfi-felvásárlás alakulása (ezer t)

	2002	2012	2013 előirányzat
Csirke	218	287	305
Pulyka	127	113	90
Liba	50	40	41
Kacsa	69	70	70
Összesen	464	510	506



Az elmúlt évek hazai takarmányárai

Év	takarmányár, Ft/100 kg	1 kg tojás árért vásárolható takarmány, kg
2006	4500	5,18
2007	5980	4,2
2008	5510	5,4
2009	5520	5,8
2010	6120	4,5
2011	8140	3,4
2012	8830	3,8
2013. I-VII. hó	10277	2,89

Jó a helyzet, ha 1 kg tojás = 5,5 kg takarmány



Baromfiágazat takarmányigénye

Termelés: 612 ezer tonna vágóbaromfi

2470 millió tyúktojás

210 millió naposbaromfi

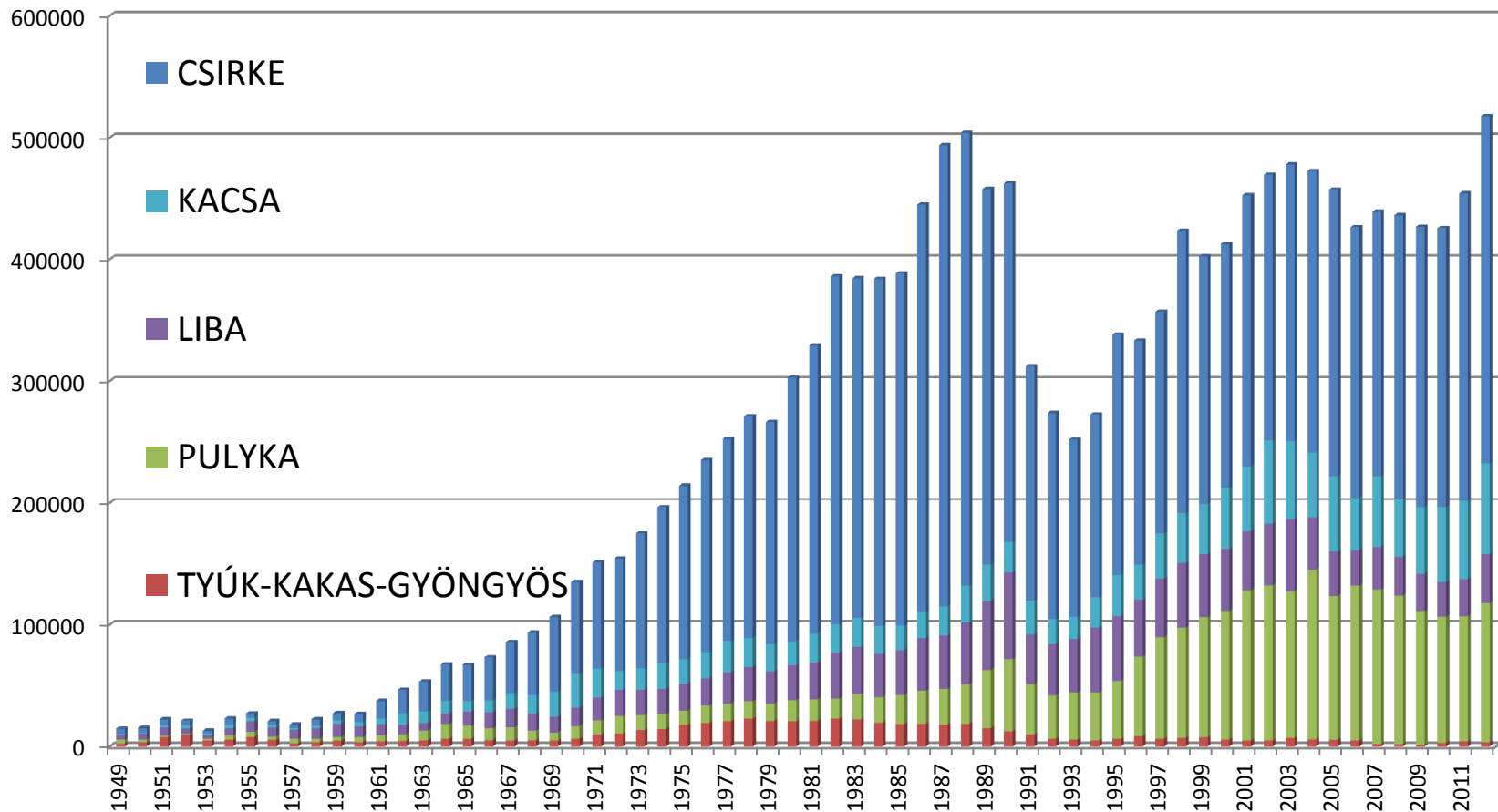
Keveréktakarmány: 2001 ktonna

Takarmánybúza: 630 ktonna

Kukorica: 1187 ktonna



Vágóbaromfi-termelés Magyarországon 1949-től 2012-ig



A fejlesztés alapja

- 95%-ban magyar tulajdonosi háttér
- termelési nagyságát egyetlen állattenyésztési ágazatként megőrizte, növelte
- 60 ezer foglalkoztatott
- 30 milliárd Ft adó + ÁFA
- 141%-os önellátási szint
- növekvő export
- hazai takarmány

Viharfelhők



Fellegek az ágazat felett



- tartalékok felélése
- tőke-visszaforgatás hiánya
- versenyképességünk csökkenése
- feketegazdaság (irreális ÁFA)
- áruházláncok erőfölénye
- állatvédő akciók
- import

Beruházási igény, 2014-2020



	beruházási igény, milliárd Ft	termékpálya fejlesztési céljai
húscsirke	145	termelő istállók korszerűsítése, újak építése, technológiai fejlesztés
pulyka	55	teljes termékpálya fejlesztés, termékfejlesztés
lúd	35	tenyésztésfejlesztés, technológiafejlesztés
kacsa	50	technológiai fejlesztés
étkezési tojás	30	állománynövelés, épület- és technológiafejlesztés (cél az önellátás)
összesen	315	

A baromfiágazat fejlesztési, beruházási igény termékpályánként (Mrd Ft)



	Beruházási igény	Tenyésztés	Szülőpár állományok épület	Szülőpár állományok technológia	Keltetés	Végtermék előállítás épület	Végtermék előállítás, technológia	Vágóüzemi technológia-fejlesztés, termékfejlesztés, piacfejlesztés
Húscsibe	140	5	5	12	30	20	30	38
Pulyka	55	-	3	2	2	23	9	16
Lúd	35	8	3	2	3	8	4	7
Kacsa	50	-	2	1	4	28	7	8
Étkezési tojás	30	4	1	2	3	12	6	2
Összesen	315	17	14	19	42	91	56	71



Megvalósulás feltételei

- baromfi állatjóléti támogatása 10 Mrd Ft
- beruházási program elsősorban alapanyag-termeléshez
- alapanyag-termelés korszerűsítése elsősorban az integrációs háttérű vállalkozásoknál történjen
- kkv – nagyvállalat definíciójának változtatása
- beruházási támogatás 50%-ra, kamat 3%
- nemzeti exportvállalat
- generációváltás

Megvalósulás hatása



- 10-12 ezer többlet munkahely
- jobb minőségű baromfitermék kiszorítja a silány importot (védjegyek erősítése)
- 5-7 ezer építő-szerelő kapacitás lekötése
- 38-40 milliárd Ft adó
- feketegazdaság visszaszorítása (ÁFA csökkentés)
- egy főre jutó baromfihús exportunkkal elsők lehetünk Európában
- tojás önellátás visszaáll

